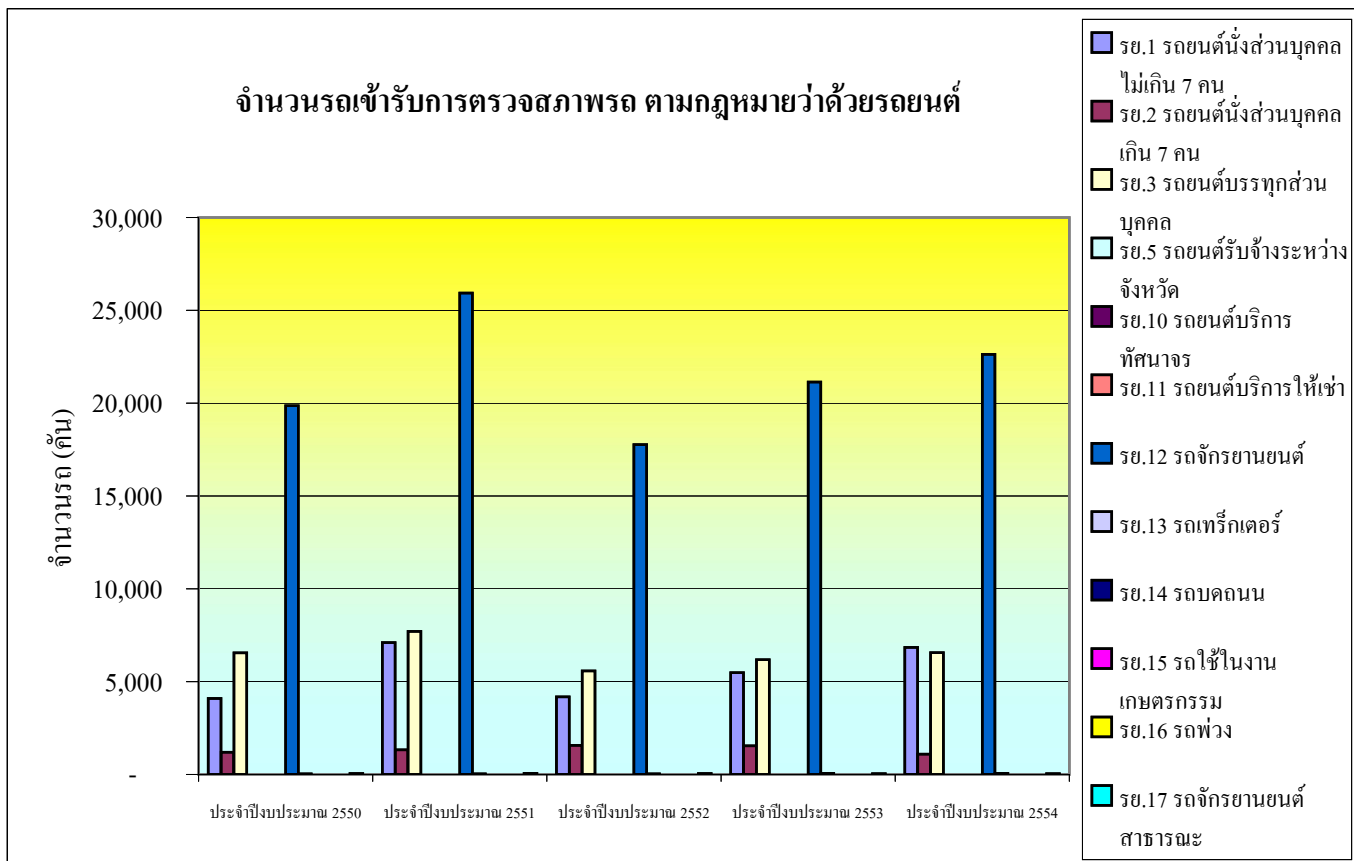


สถิติการตรวจสภาพรถ ตามกฎหมายว่าด้วยรถยนต์

สำนักงานขนส่งจังหวัดลำปาง

ข้อมูลปีงบประมาณ 2554

ประเภทรถ	ประจำปี งบประมาณ 2550	ประจำปี งบประมาณ 2551	ประจำปี งบประมาณ 2552	ประจำปี งบประมาณ 2553	ประจำปี งบประมาณ 2554
รย.1 รถยนต์นั่งส่วนบุคคลไม่เกิน 7 คน	4,098	7,103	4,177	5,487	6,849
รย.2 รถยนต์นั่งส่วนบุคคลเกิน 7 คน	1,198	1,327	1,566	1,544	1,098
รย.3 รถยนต์บรรทุกส่วนบุคคล	6,552	7,705	5,580	6,177	6,563
รย.5 รถยนต์รับจ้างระหว่างจังหวัด	-	-	2	-	-
รย.10 รถยนต์บริการทัศนาจร	2	1	1	1	-
รย.11 รถยนต์บริการให้เช่า	-	1	1	1	-
รย.12 รถจักรยานยนต์	19,865	25,928	17,763	21,137	22,633
รย.13 รถแทรกเตอร์	36	37	38	58	58
รย.14 รถบดถนน	4	-	1	2	1
รย.15 รถใช้ในงานเกษตรกรรม	3	-	1	-	-
รย.16 รถพ่วง	1	-	1	-	-
รย.17 รถจักรยานยนต์สาธารณะ	56	60	52	46	42
รวม	31,815	42,162	29,183	34,453	37,244



สถิติการตรวจสภาพรถ ตามกฎหมายว่าด้วยการขนส่งทางบก

สำนักงานขนส่งจังหวัดลำปาง

ข้อมูลปีงบประมาณ 2554

ประเภทรถ	ประจำปี	ประจำปี	ประจำปี	ประจำปี	ประจำปี
	งบประมาณ 2550	งบประมาณ 2551	งบประมาณ 2552	งบประมาณ 2553	งบประมาณ 2554
รถโดยสารประจำทาง	1,392	1,135	1,059	1,019	1,245
รถโดยสารไม่ประจำทาง	76	88	104	96	126
รถบรรทุกไม่ประจำทาง	1,281	1,316	1,230	1,675	1,912
รถโดยสารส่วนบุคคล	107	114	105	119	114
รถบรรทุกส่วนบุคคล	4,079	4,382	4,250	4,380	4,700
รถขนาดเล็ก	-	-	-	-	-
รวม	6,935	7,035	6,748	7,289	8,097

จำนวนรถเข้ารับการตรวจสภาพรถ ตามกฎหมายว่าด้วยการขนส่งทางบก

