

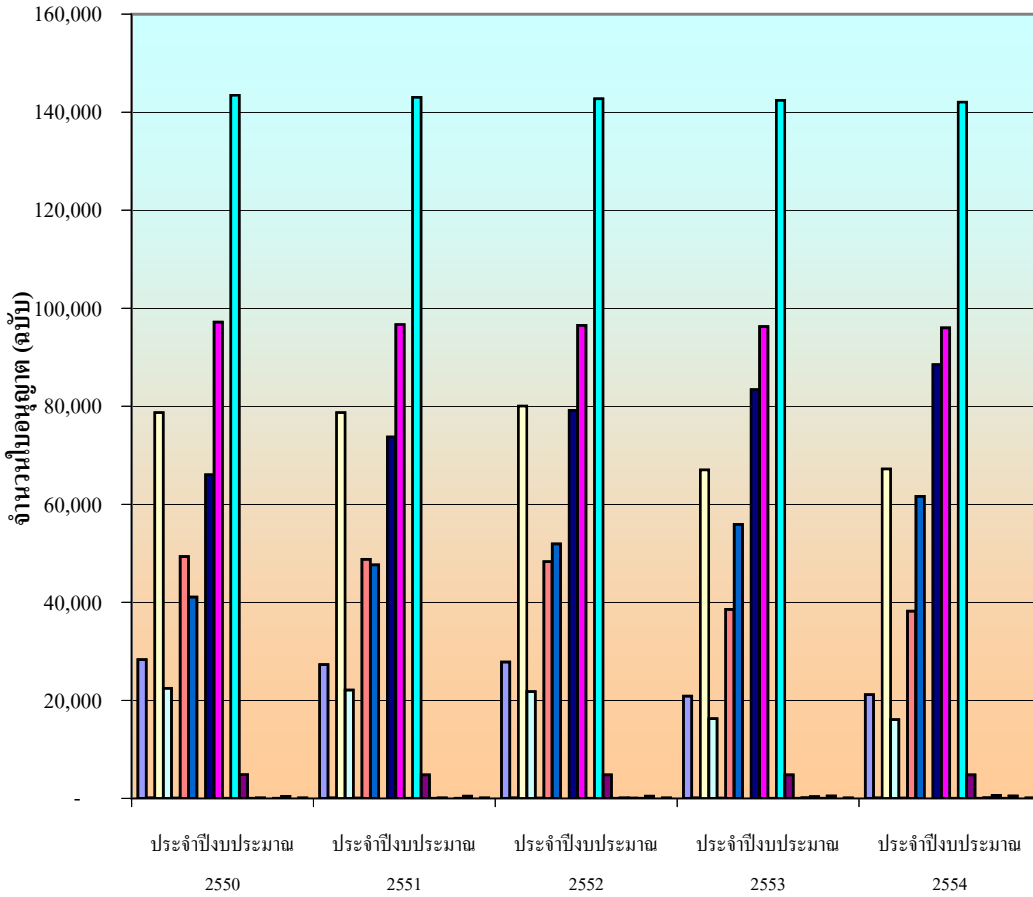
สถิติจำนวนใบอนุญาตขับรถ จำแนกตามประเภท

ตามกฎหมายว่าด้วยรถยนต์

ข้อมูลย้อนหลัง 5 ปี ข้อมูลประจำปีงบประมาณ พ.ศ.2554

ประเภทใบอนุญาต	ประจำปี งบประมาณ 2550	ประจำปี งบประมาณ 2551	ประจำปี งบประมาณ 2552	ประจำปี งบประมาณ 2553	ประจำปี งบประมาณ 2554
1. ใบอนุญาตขับ รถยนต์ส่วนบุคคลชั่วคราว	28,324	27,309	27,826	20,856	21,148
2. ใบอนุญาตขับ รถยนต์สามล้อส่วนบุคคลชั่วคราว	99	99	99	92	92
3. ใบอนุญาตขับ รถจักรยานยนต์ชั่วคราว	78,698	78,695	80,031	66,988	67,202
4. ใบอนุญาตขับ รถยนต์ส่วนบุคคลหนึ่งปี	22,469	22,109	21,794	16,273	16,050
5. ใบอนุญาตขับ รถยนต์สามล้อส่วนบุคคลหนึ่งปี	71	70	70	68	68
6. ใบอนุญาตขับ รถจักรยานยนต์หนึ่งปี	49,324	48,795	48,301	38,564	38,216
7. ใบอนุญาตขับ รถยนต์ส่วนบุคคล	41,083	47,635	51,925	55,905	61,622
8. ใบอนุญาตขับ รถยนต์สามล้อส่วนบุคคล	8	8	8	9	9
9. ใบอนุญาตขับ รถจักรยานยนต์	66,025	73,746	79,158	83,404	88,494
10. ใบอนุญาตขับ รถยนต์ส่วนบุคคลตลอดชีพ	97,165	96,648	96,516	96,265	95,987
11. ใบอนุญาตขับ รถยนต์สามล้อส่วนบุคคลตลอดชีพ	23	23	23	23	23
12. ใบอนุญาตขับ รถจักรยานยนต์ตลอดชีพ	143,440	143,030	142,726	142,386	142,056
13. ใบอนุญาตขับ รถยนต์สาธารณะ	4,846	4,814	4,807	4,808	4,805
14. ใบอนุญาตขับ รถยนต์สามล้อสาธารณะ	30	31	30	30	30
15. ใบอนุญาตขับ รถจักรยานยนต์สาธารณะ	103	113	112	116	123
16. ใบอนุญาตขับ รถระหว่างประเทศ	-	-	52	344	632
17. ใบอนุญาตขับ รถบดถนน	27	29	30	30	30
18. ใบอนุญาตขับ รถแทรกเตอร์	418	450	466	482	480
19. ใบอนุญาตขับ รถใช้งานเกษตรกรรม	5	5	5	6	6
20. ใบอนุญาตขับ รถชนิดอื่น	83	83	83	83	83
รวม	532,241	543,692	554,062	526,732	537,156

จำนวนใบอนุญาตขับรถ จำแนกตามประเภท



- รถยนต์ส่วนบุคคลชั่วคราว
- รถยนต์สามล้อส่วนบุคคลชั่วคราว
- รถจักรยานยนต์ชั่วคราว
- รถยนต์ส่วนบุคคลหนึ่งปี
- รถยนต์สามล้อส่วนบุคคลหนึ่งปี
- รถจักรยานยนต์หนึ่งปี
- รถยนต์ส่วนบุคคล
- รถยนต์สามล้อส่วนบุคคล
- รถจักรยานยนต์
- รถยนต์ส่วนบุคคลตลอดชีพ
- รถยนต์สามล้อส่วนบุคคลตลอดชีพ
- รถจักรยานยนต์ตลอดชีพ
- รถยนต์สาธารณะ
- รถยนต์สามล้อสาธารณะ
- รถจักรยานยนต์สาธารณะ
- รถระหว่างประเทศ
- รถบดถนน
- รถแทรกเตอร์
- รถใช้งานเกษตรกรรม
- รถชนิดอื่น

สถิติจำนวนใบอนุญาตผู้ประจํารถ จําแนกตามประเภท

ตามกฎหมายว่าด้วยการขนส่งทางบก

ข้อมูลย้อนหลัง 5 ปี ข้อมูลประจําปีงบประมาณ พ.ศ.2554

ประเภทใบอนุญาต		ประจําปี	ประจําปี	ประจําปี	ประจําปี	ประจําปี
		งบประมาณ 2550	งบประมาณ 2551	งบประมาณ 2552	งบประมาณ 2553	งบประมาณ 2554
1. ใบอนุญาตผู้ประจํารถ เป็นผู้ขับรถ	ชนิดที่ 1	1,191	1,194	1,218	1,232	1,230
	ชนิดที่ 2	21,929	22,497	23,138	23,784	24,356
	ชนิดที่ 3	6,624	6,727	6,800	6,859	6,913
	ชนิดที่ 4	826	966	1,191	1,339	1,476
2. ใบอนุญาตผู้ประจํารถ	นายตรวจ	48	47	47	48	46
3. ใบอนุญาตผู้ประจํารถ	ผู้เก็บค่าโดยสาร	391	397	400	397	395
4. ใบอนุญาตผู้ประจํารถ	ผู้บริการ	247	248	253	255	256
รวม		31,256	32,076	33,047	33,914	34,672

จำนวนใบอนุญาตผู้ประจํารถ จําแนกตามประเภท

