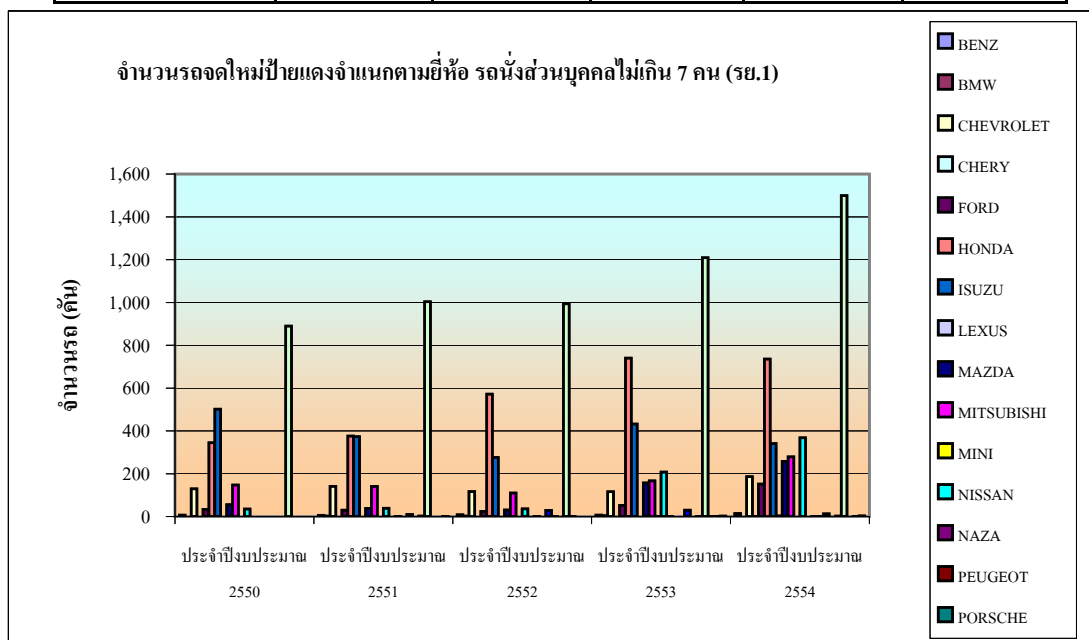


## สถิติจำนวนรถใหม่(ป้ายแดง)ที่จดทะเบียนจำแนกตามยี่ห้อ

ประเภทรถนั่งส่วนบุคคลไม่เกิน 7 คน (รย.1)

ข้อมูลย้อนหลัง 5 ปี ข้อมูลประจำปีงบประมาณ พ.ศ.2554

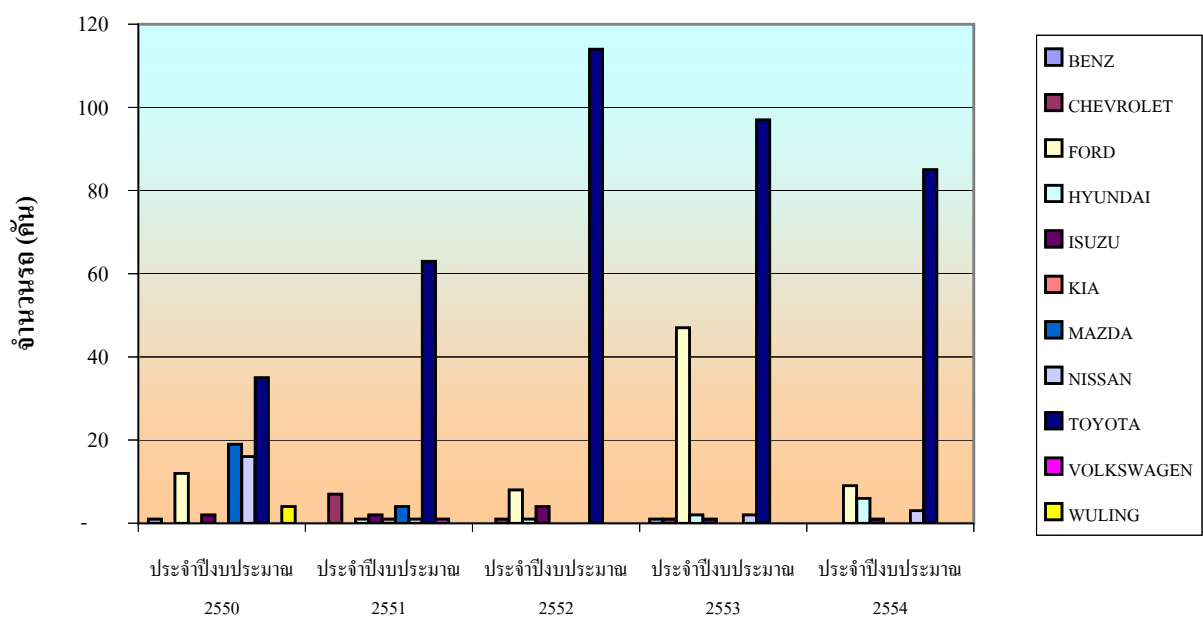
ยี่ห้อรถ	ประจำปี งบประมาณ 2550	ประจำปี งบประมาณ 2551	ประจำปี งบประมาณ 2552	ประจำปี งบประมาณ 2553	ประจำปี งบประมาณ 2554
BENZ	7	6	8	7	14
BMW	-	2	2	4	-
CHEVROLET	129	141	117	116	186
CHERY	-	-	-	-	1
FORD	34	30	24	52	152
HONDA	345	376	572	740	736
ISUZU	502	373	276	432	341
LEXUS	-	-	-	-	3
MAZDA	55	38	31	157	258
MITSUBISHI	147	141	110	167	279
MINI	-	-	-	1	-
NISSAN	35	39	36	208	368
NAZA	-	-	-	1	-
PEUGEOT	-	1	1	-	1
PORSCHE	-	-	-	-	1
PROTON	-	10	29	30	13
SUBARU	-	-	1	-	-
SUZUKI	-	2	-	1	2
TOYOTA	890	1,003	994	1,209	1,499
TATA	-	-	1	1	-
VOLKSWAGEN	-	-	-	1	1
VOLVO	-	1	-	2	3
รวม	2,144	2,163	2,202	3,129	3,858



สถิติจำนวนรถใหม่(ป้ายแดง)ที่จดทะเบียนจำแนกตามยี่ห้อ  
 ประเภทรถนั่งส่วนบุคคลเกิน 7 คนแต่ไม่เกิน 12 คน (รย.2)  
 ข้อมูลย้อนหลัง 5 ปี ข้อมูลประจำปีงบประมาณ พ.ศ.2554

ยี่ห้อรถ	ประจำปี งบประมาณ 2550	ประจำปี งบประมาณ 2551	ประจำปี งบประมาณ 2552	ประจำปี งบประมาณ 2553	ประจำปี งบประมาณ 2554
BENZ	1	-	-	1	-
CHEVROLET	-	7	1	1	-
FORD	12	-	8	47	9
HYUNDAI	-	1	1	2	6
ISUZU	2	2	4	1	1
KIA	-	1	-	-	-
MAZDA	19	4	-	-	-
NISSAN	16	1	-	2	3
TOYOTA	35	63	114	97	85
VOLKSWAGEN	-	1	-	-	-
WULING	4	-	-	-	-
รวม	89	80	128	151	104

จำนวนรถจดทะเบียนใหม่ป้ายแดงจำแนกตามยี่ห้อ รถนั่งส่วนบุคคลเกิน 7 คน แต่ไม่เกิน 12 คน (รย.2)



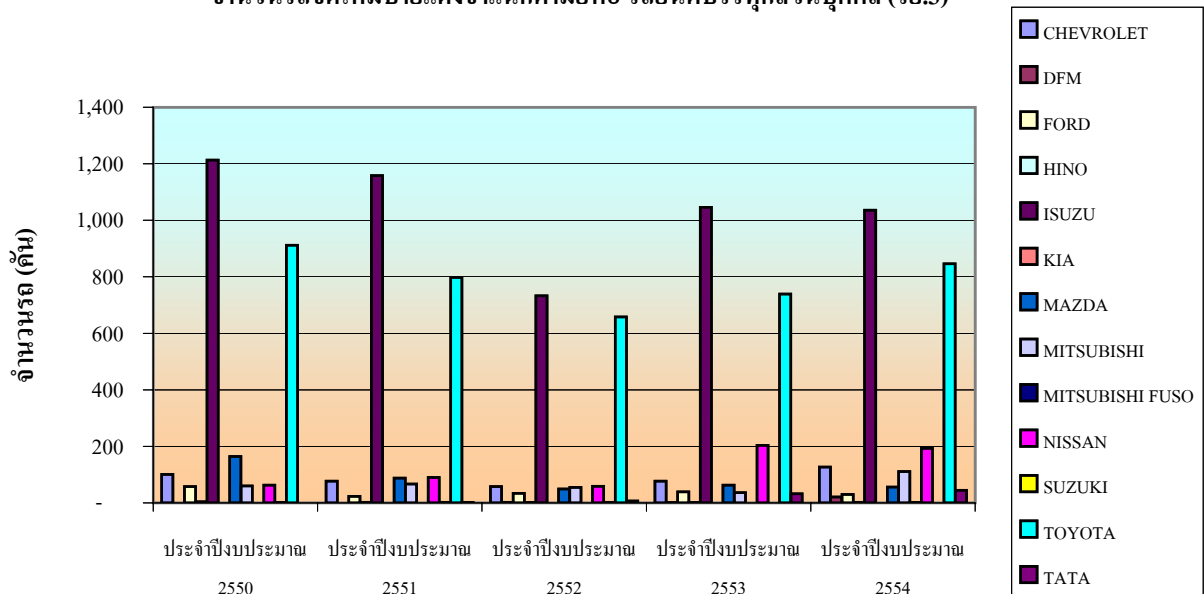
สถิติจำนวนรถใหม่(ป้ายแดง)ที่จดทะเบียนจำแนกตามยี่ห้อ

ประเภทรถบรรทุกส่วนบุคคล (รย.3)

ข้อมูลย้อนหลัง 5 ปี ข้อมูลประจำปีงบประมาณ พ.ศ.2554

ยี่ห้อรถ	ประจำปี งบประมาณ 2550	ประจำปี งบประมาณ 2551	ประจำปี งบประมาณ 2552	ประจำปี งบประมาณ 2553	ประจำปี งบประมาณ 2554
CHEVROLET	101	77	58	77	127
DFM	-	-	2	1	21
FORD	58	23	34	39	30
HINO	4	2	1	1	2
ISUZU	1,213	1,158	733	1,046	1,036
KIA	-	-	-	-	-
MAZDA	164	88	49	63	56
MITSUBISHI	60	67	55	36	111
MITSUBISHI FUSO	-	-	-	-	1
NISSAN	63	90	59	204	193
SUZUKI	1	2	2	-	-
TOYOTA	912	798	658	739	846
TATA	-	1	7	32	45
รวม	2,576	2,306	1,658	2,238	2,468

จำนวนรถจดทะเบียนใหม่ป้ายแดงจำแนกตามยี่ห้อ รถยนต์บรรทุกส่วนบุคคล (รย.3)



สถิติจำนวนรถใหม่(ป้ายแดง)ที่จดทะเบียนจำแนกตามยี่ห้อ

ประเภทรถจักรยานยนต์ (รย.12)

ข้อมูลย้อนหลัง 5 ปี ข้อมูลประจำปีงบประมาณ พ.ศ.2554

ยี่ห้อรถ	ประจำปี งบประมาณ 2550	ประจำปี งบประมาณ 2551	ประจำปี งบประมาณ 2552	ประจำปี งบประมาณ 2553	ประจำปี งบประมาณ 2554
DRAGON	1	-	-	-	-
GARUDA	-	-	-	-	-
HONDA	13,926	13,964	11,313	14,034	15,159
HARDE	2	-	-	-	2
JRD	37	17	-	-	-
JIALING	-	1	-	-	-
KAWASAKI	31	49	79	245	424
KOZAWA	-	-	-	-	2
LUCKY LION	3	2	1	1	-
LIFAN	-	-	-	-	32
M BIKE	-	9	24	4	6
MZ	-	-	3	-	-
PARAGON	1	-	-	-	-
PLATINUM	-	8	6	-	-
RD	-	-	38	14	-
SUZUKI	375	176	92	104	85
SACHS	-	-	2	6	-
SUN	5	7	-	-	-
SYM	-	-	-	-	1
TIGER	96	10	3	22	24
VIVACE	57	16	16	2	-
YAMAHA	2,479	2,949	2,785	2,926	2,504
VESPA	-	-	-	2	17
TOYOTRON	-	-	-	1	-
รวม	17,012	17,208	14,362	17,361	18,256

