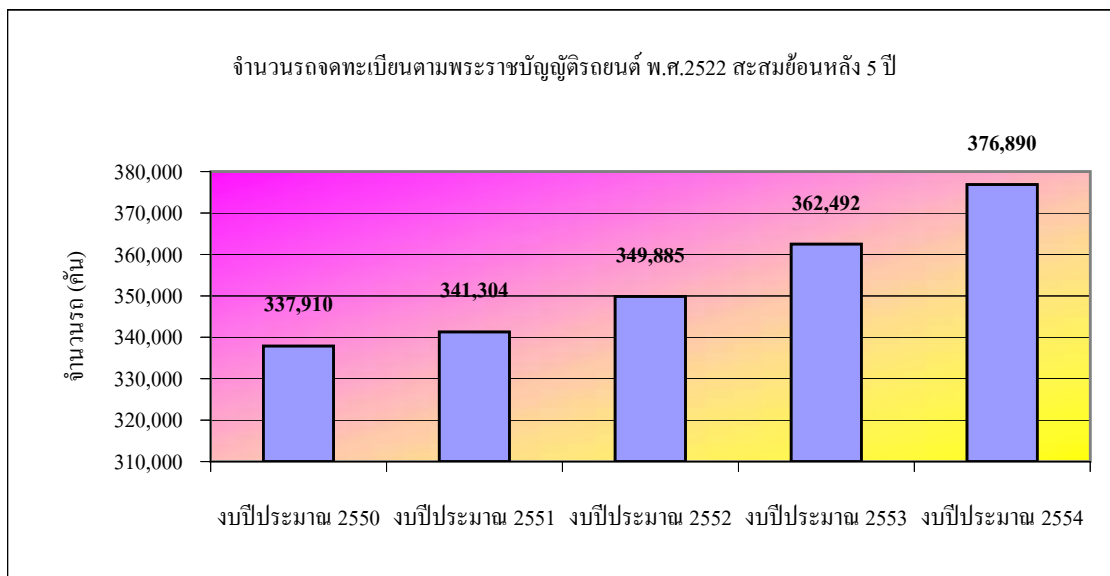


สถิติจำนวนรถจดทะเบียนสะสม ตามกฎหมายว่าด้วยรถยนต์

สำนักงานขนส่งจังหวัดลำปาง

ข้อมูลย้อนหลัง 5 ปี

ประเภทรถ	งปปี	งปปี	งปปี	งปปี	งปปี
	ประมาณ 2550	ประมาณ 2551	ประมาณ 2552	ประมาณ 2553	ประมาณ 2554
รย.1 รถยนต์นั่งส่วนบุคคลไม่เกิน 7 คน	34,592	37,168	40,044	43,656	47,790
รย.2 รถยนต์นั่งส่วนบุคคลเกิน 7 คน	3,719	3,780	3,820	3,943	4,027
รย.3 รถยนต์บรรทุกส่วนบุคคล	63,420	65,420	67,651	70,137	72,653
รย.4 รถยนต์สามล้อส่วนบุคคล	2	1	1	1	-
รย.5 รถยนต์รับจ้างระหว่างจังหวัด	-	-	-	-	-
รย.6 รถยนต์รับจ้างบรรทุกคนโดยสารไม่เกิน 7 คน	-	-	-	-	-
รย.7 รถยนต์สี่ล้อเล็กรับจ้าง (โดยสารไม่เกิน 7 คน)	-	-	-	-	-
รย.8 รถยนต์รับจ้างสามล้อ	-	-	-	-	-
รย.9 รถยนต์บริการธุรกิจ	-	-	-	-	-
รย.10 รถยนต์บริการทัศนาจร	-	-	-	-	-
รย.11 รถยนต์บริการให้เช่า	-	-	-	-	-
รย.12 รถจักรยานยนต์	235,406	234,164	237,612	243,967	251,596
รย.13 รถแทรกเตอร์	437	432	424	471	512
รย.14 รถบดถนน	101	100	96	94	95
รย.15 รถใช้ในงานเกษตรกรรม	124	124	124	124	124
รย.16 รถพ่วง	7	6	5	5	5
รย.17 รถจักรยานยนต์สาธารณะ	102	109	108	94	88
รวม	337,910	341,304	349,885	362,492	376,890



สถิติจำนวนรถจดทะเบียนสะสม ตามกฎหมายว่าด้วยการขนส่งทางบก
สำนักงานขนส่งจังหวัดลำปาง
ข้อมูลย้อนหลัง 5 ปี

ประเภทรถ	จำนวนรถ (คัน)				
	ประจำปี งบประมาณ 2550	ประจำปี งบประมาณ 2551	ประจำปี งบประมาณ 2552	ประจำปี งบประมาณ 2553	ประจำปี งบประมาณ 2554
รถโดยสาร ประจำทาง	1,168	1,137	1,126	1,079	1,036
รถขนาดเล็ก	-	-	-	10	9
รถโดยสาร ไม่ประจำทาง	148	187	181	190	142
รถโดยสารส่วนบุคคล	113	117	119	125	137
รถบรรทุก ไม่ประจำทาง	1,689	1,760	1,794	1,860	1,977
รถบรรทุกส่วนบุคคล	4,899	5,005	5,020	5,047	5,169
รวม	8,017	8,206	8,240	8,311	8,470

